

*Gefle*

PORSLINSFABRIKS  
AKTIEBOLAG  
GEFLE

Gävle  
Museum  
Bibl. 370/40-52  
198/12

REF

*Gävle*

.....  
.....  
.....

*Priskurant*

över

GEFLE PORSLINSFABRIKS  
AKTIEBOLAGS  
TILLVERKNINGAR



*Hedersdiplom*

A

INTERNATIONELLA  
KONSTINDUSTRI-  
UTSTÄLLNINGEN  
I PARIS 1925

1927

Telegramadress: "PORSLINSBRUKET"

Rikstelefoner:

Expeditionen och Kassakontoret .....	116
Ingenjören och Kontoret .....	1649
Diraktionskontoret och verkst. Direktören .....	2082



*M*ED denna priskurant annulleras de föregående.

Varorna levereras fritt ombord å ångare eller vid järnvägsstation i Gefle, Göteborg och Stockholm samt avsändas på köparens risk. Assurans ombesörjes endast på begäran.

*För bräckage ansvaras icke.*

Eventuella anmärkningar skola göras inom 14 dagar efter varornas emottagande, i annat fall lämnas de utan avseende.

Beställningar å porslin, som ej finnes upptaget i denna priskurant, utförs endast efter överenskommelse.

Gefle i januari 1927.

GEFLE PORSLINSFABRIKS  
AKTIEBOLAG

REGISTER

	Sid.		Sid.
Ampel .....	7	Handdukhängare .....	18
» färgkliché .....	80	Handfat .....	19
Anjovisask .....	7	Handkanna .....	20—21
Anjovisfat .....	7	Hink .....	21
» färgkliché .....	80		
Barnservis .....	8	Julartiklar, färgkliché .....	99
Blomkruka .....	8—10	Kaffeserviser .....	22—25
Bonbonnier .....	11	Kaffe- och Thegods .....	26—27
» färgkliché .....	100	Karott .....	28
Bordserviser .....	77—78	» färgkliché .....	80
» färgkliché .....	90—98	Karottsats .....	29—30
Bricka .....	11	» färgkliché .....	80
Brödfat .....	12	Kryddbark .....	30—31
Brödskål .....	12	Kräftfat .....	32
Bål .....	12	Kräfttallrik .....	32
» färgkliché .....	80	Köksuppsats, färgkliché .....	82—83, 90
Cigarrask .....	13—14	Litermått .....	32
» färgkliché .....	80	Ljusstake .....	33—34
Cigarrbägare .....	14	» färgkliché .....	100
Dekorationsfat .....	14—15	Matskål .....	34
» färgkliché .....	100	Mjölkbägare .....	34—35
Filbunke .....	15	Mjölkat .....	35
» färgkliché .....	80	» färgkliché .....	80
Fruktskål .....	15	Mugg .....	36
» färgkliché .....	100	Omelettform .....	36—37
Frukttallrik .....	16	» färgkliché .....	80
Glögbägare .....	16	Ostfat .....	37
Glöggkanna .....	16	Pajform .....	38
Gryta .....	38	» färgkliché .....	88
» färgkliché .....	80	Potta .....	38
Gräddkanna .....	17	Proviantlåda .....	39
Grötkarott .....	17	Ragufat .....	39
Grötsats .....	18	Restaurationsallrik .....	51
Gröttallrik .....	18		



Salladier	Sid. 39—40	Sässnipa	Sid. 50
» färgkliché	80	Sässpillkum	50
Salladskål	40	Tallrik	50—51
Salt- och Mjölkar	41—42	Tallrik till omelettform	37
Sillfat	42	Tandborstask	52
» färgkliché	80	Tandborstbägare	52
Skål	42	Thebordsskiva	52
Skärbräda	43	Thekanna	52—53
Smörask	43	Tillbringare	53—56
» färgkliché	80	» färgkliché	80
Smörfat	43	» F	18
Smörskirare	44	Tomtedekorert, färgkliché	99
» färgkliché	80	Tvålask	57
Smörkruka	44	Tvättserviser	60—76
Sockersats	44	» färgkliché	84—89
Soppterrin	45	Tändsticksställ	57
Spillkum	46	Vaser	58—59
» färgkliché	80	» färgkliché	100
Spottkopp	46	Äggkarott	59
Spottlåda	46	Ägghällare	59
Stekfat	47—48	» färgkliché	80
Syltkruka	48—49		
Sässkål	49		

### Ampel

(utan kedja)

*A-modell*

Diameter och höjd 17½ × 15 cm.

Rågodsmålad ..... Kr. 4:25



*B-modell*  
(utan kedja)

	N:o 1	N:o 2
Diameter och höjd .....	21 × 12	28 × 13
	Kr.	Kr.
Rågodsmålad .....	3:50	5:—
Grön glasyr .....	3:—	4:50



### Anjovisask

*A-modell*

Rymd 0,40 lit.

Vit, med lock och fat ..... Kr. 1:50

Decor, » ..... » 2:10

*Blå handmal. dekor* ..... 2.10



### Anjovisfat

Ovalt 19 cm. vitt ..... Kr. 1:—

» 19 » decor ..... » 1:30

*Blå handmal. dekor* ..... 1.30





**Barnservis**

*A-modell* (1 djup, 1 flat Tallrik, 1 Mugg och 1 Äggkopp)



	Tallrik 7" Diam. 17,5 cm.	Mugg	Äggkopp	Servis 3 pjäser	Servis 4 pjäser
Rågodsmålad .....	Kr. 0: 45	Kr. 0: 35	Kr. 0: 25	Kr. 1: 25	Kr. 1: 50
Emaljdecor .....	0: 50	0: 50	0: 40	1: 50	1: 90

**Blomkruka**



*A-modell*

Diam. över henklar .. 47 cm.  
Höjd ..... 19 »  
Rikt handmålad .. Kr. 50:—



*I-modell*

Diameter och höjd 22×18 cm.

Vit ..... Kr. 2: 50  
Rågodsmålad ..... » 3: 50  
Emaljdecor..... » 4: 50

**Blomkruka**

*O-modell*



	N:o 0	N:o 1
Diameter och höjd .....	18×14	21½×16½
Vit eller färgad glasyr ..	Kr. 1: 75	Kr. 2: 25



*P-modell*

	N:o 0	N:o 1	N:o 2
Diam. och höjd ..	15×18	17×20	19×22
Rågodsmålad .....	Kr. 2:—	Kr. 2: 50	Kr. 3:—



*Q-modell*

	N:o 1	N:o 2
Diameter och höjd .....	22×16	26×21
Handmålad .....	Kr. 5:—	Kr. 9:—



*R-modell*

	N:o 0	N:o 1	N:o 2
Diam. o. höjd	18×14	22×17	26×21
Vit eller färgad glasyr .....	Kr. 1: 75	Kr. 2: 10	Kr. 3:—



**Blomkruka**

*S-modell*

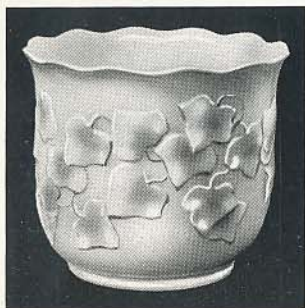


	N:o 0	N:o 1	N:o 2
Diam. o. höjd	17×14	20×17	25×19
Vit ell. färgad glasyr ....	Kr. 1: 75	Kr. 2: 10	Kr. 3: —

*T-modell (murgröna)*

Diameter och höjd 22×18 cm.

Vit ..... Kr. 1: 75  
Rågodsmålad ..... » 2: 50



*W-modell (tistel)*

Diameter och höjd 22×18 cm.

Vit ..... Kr. 1: 75  
Rågodsmålad ..... » 2: 50



*Z-modell (ros)*

Diameter och höjd 22×18 cm.

Vit ..... Kr. 1: 75  
Rågodsmålad ..... » 2: 50



**Bonbonnier**

*A-modell*

Handmålad ..... Kr. 10:—



**Bricka**

*A-modell*

Diameter 45 cm.

Tryckt ..... Kr. 15:—  
Handmålad ..... » 20:—  
Rikt handmålad .... » 25:—



*B-modell*

Diameter 36 cm.

Handmålad ..... Kr. 15:—





**Brödfat**



*A-modell*  
Diameter 26 cm. 0,75  
Vit ..... Kr. 1:—  
Tryckt eller rågodsmålad ..... » 1:50 1,—

**Brödsål**

Se fruktsål B-modell.

**Bål**



*A-modell*

	N:o 2	N:o 3	N:o 4	N:o 5
Rymd i liter....	1,75	2,60	3,55	4,50
Vit .....	Kr. 1:30	Kr. 1:80	Kr. 2:50	Kr. 3:10
Tryckt .....	2:20	2:75	3:50	4:30
Dec. o. guld ....	2:70	3:25	4:—	5:30
Emaljdecor ....	3:25	4:—	5:75	6:50



*C-modell*

	N:o 2	N:o 3	N:o 4	N:o 5
Rymd i liter .	1,75	2,60	3,55	4,50
Vit .....	Kr. 1:30	» Kr. 1:80	Kr. 2:50	Kr. 3:10
Tryckt .....	2:20	2:75	3:50	4:30
Emaljdecor .	3:25	4:—	5:75	6:50



*D-modell*  
Vit..... Kr. 2:60  
Tryckt ..... » 3:60

**Cigarrask**



*A-modell*  
Vit..... Kr. 0:90



*B-modell*  
Vit..... Kr. 1:10



*E-modell*  
Vit..... Kr. 0:40  
Tryckt ..... » 0:60  
Emaljdecor ..... » 0:75



*F-modell*  
Färgad glasyr ..... Kr. 0:55



*H-modell*  
Färgad glasyr..... Kr. 1:—



**Cigarrask**



*I-modell*  
Vit..... Kr. 1:—



*K-modell*  
Vit..... Kr. 0:70  
Emalj ..... » 1:10

**Cigarraskar för reklam**

Offert på begäran.



**Cigarrbägare**

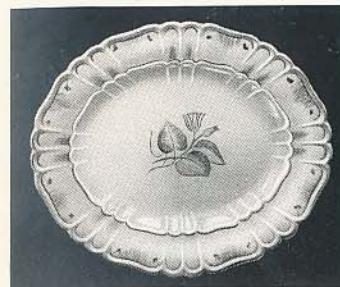
*A-modell*  
Färgad glasyr ..... Kr. 1:50

**Dekorationsfat**



*S-modell (runt)*  
Diameter 34 cm.  
Handmålet..... Kr. 15:—

**Dekorationsfat**



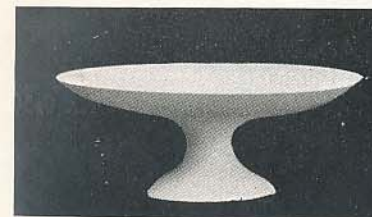
*S-modell (ovalt)*  
Diameter 43 cm.  
Handmålet ..... Kr. 25:—

**Filbunke**



*B-modell*  
Diameter och höjd 15×5 cm.  
Rymd 42 cl.  
Vit..... Kr. 0:50  
Rågodsmaalad eller schabl..... » 0:60

**Fruktskål**



*B-modell*  
Diameter och höjd 24×10 cm.  
Vit ..... Kr. 2:20  
Tryckt eller rågodsmålad .. » 3:75  
Emaljdecor ..... » 4:75



*C-modell*  
Diameter och höjd 26×12 cm.  
Handmålade ..... Kr. 15:—  
Rikt handmålade ..... » 20:—

**Frukttallrik**



*A-modell*  
Diameter 17,5 cm.  
Rägodsmålad ..... Kr. 6:—



*E-modell*  
Diameter 18 cm.  
Handmålad ..... Kr. 18:—  
Rikt handmålad ..... » 25:—

**Glöggbägare**



*A-modell*  
Rymd i liter 0,10  
Emaljdecor ..... Kr. 0:50

**Glöggkanna**



*E-modell*

	N:o 1	N:o 2	N:o 3
Rymd i liter .....	0,60	1	1,30
Emaljdecor .....	Kr. 1:75	Kr. 2:75	Kr. 3:50

**Gräddkannor**

Se Kaffeserviser

**Grötkarott**

*B-modell*



	N:o 4	N:o 5
Diam. i cm. ....	17,5	20
Rymd i liter .....	1,10	1,60
Emaljdecor .....	Kr. 2:—	Kr. 2:50

*C-modell*



	N:o 4	N:o 5
Diam. i cm.....	17,5	20
Rymd i liter .....	1,10	1,60
Vit utan lock .....	Kr. 1:10	Kr. 1:25
» med » .....	1:65	1:90
Emaljdecor utan lock	2:60	3:25
» med » .....	3:60	4:50

*D-modell*

Diameter 21 cm.



N:o 3  
Emaljdecor..... Kr. 2:70

*F-modell*

Rymd 1,40 liter



Emaljdecor ..... Kr. 4:50



**Tillbringare**



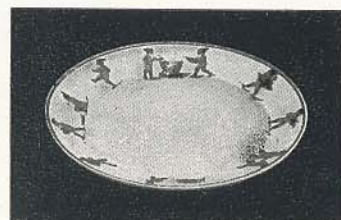
*F-modell*  
 Rymd 1 liter  
 Till grötkarott F-modell  
 Emaljdecor ..... Kr. 2:50  
 Vit ..... » 1:10  
 Tryckt eller rågodsmålad ..... » 1:40

**Grötsats »Julgubbe»**



Karott F 5, diam. 22 cm. .... Kr. 1:60  
 Bringare D 3, rymd 0,75 liter ..... » 1:40

**Gröttallrik**



Emaljdecor N:o 9", 24 cm. pr duss. 12:—  
 » » 8", 20 » » 10:—

**Handdukshängare**



Vit, 1 krok ..... Kr. 0:20  
 » 2 » ..... » 0:60  
 » 3 » ..... » 0:90

**Handfat**



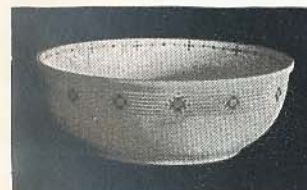
*A-modell*

	N:o 0	N:o 1
Diam. i cm. ....	27	30
Rymd i liter .....	2,20	3,10
Vitt .....	Kr. 1:55	Kr. 1:80



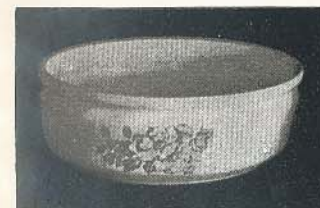
*B-modell*

	N:o 1	N:o 2
Diam. i cm. ....	34	40
Rymd i liter .....	6,50	10
Vitt .....	Kr. 3:—	Kr. 4:—



*C-modell*

Diam. 33 cm. Rymd 4 liter.  
 Vitt ..... Kr. 2:40



*E-modell*

Diam. 34 cm. Rymd 6,50 liter.  
 Vitt ..... Kr. 2:75



*W-modell*

Diam. 36 cm. Rymd 6 liter.  
 Vitt ..... Kr. 2:75

Övriga modeller, se Tvättserviser

**Handkanna**



*A-modell*  
Rymd 3 liter.

Vit ..... Kr. 2:25



*B-modell*  
Rymd 3,70 liter.

Vit ..... Kr. 2:90



*E-modell*  
Rymd 3,70 liter.

Vit ..... Kr. 2:75

**Handkanna**



*F-modell*

	N:o 1	N:o 2
Rymd i liter .....	1,80	2
Vit .....	Kr. 1:60	Kr. 1:75



*W-modell*  
Rymd 3,75 liter.

Vit ..... Kr. 2:75

Övriga modeller, se Tvättssviser.

**Hink**



*A-modell*  
Rymd 10 liter.

Vit med lock ..... Kr. 10:—  
Decorerad, se Tvättssviser.

Hinkhandtag av rotting pris på begäran.



## Kaffeserviser

### Kaffekanna



*E-modell*

	N:o 1	N:o 2	N:o 3	N:o 4
Rymd i liter .....	0,42	0,55	0,95	1,20
Vit .....	Kr. 1:—	Kr. 1:20	Kr. 1:90	Kr. 2:10
Guld eller färglinjer	1:50	1:90	2:25	3:—

Med stämpel eller monogram.  
Offert på begäran.

### Socketask



*E-modell*

	N:o 1	N:o 2	N:o 3	N:o 4
Diam. i cm. ....	7	8	9	10
Vit .....	Kr. 0:30	Kr. 0:40	Kr. 0:50	Kr. 0:60
Guld- eller färglinjer	0:50	0:60	0:70	0:80

Med stämpel eller monogram. Offert på begäran.

### Gräddkanna



*E-modell*

	N:o 1	N:o 2	N:o 3	N:o 4
Rymd i liter .....	0,05	0,08	0,11	0,16
Vit .....	Kr. 0:20	Kr. 0:25	Kr. 0:30	Kr. 0:35
Guld- eller färglinjer ..	0:30	0:35	0:40	0:50

Med stämpel eller monogram. Offert på begäran.

## Kaffeserviser

### Kaffekanna



*G-modell*

Rymd 0,95 liter.

Vit ..... Kr. 2:—  
Tryckt eller rågodsmålad ..... » 2:90

### Socketask



*G-modell*

Rymd 0,40 liter.

Vit ..... Kr. 1:25  
Tryckt ..... » 1:50

### Gräddkanna



*G-modell*

Rymd 0,17 liter.

Vit ..... Kr. 0:60  
Tryckt ..... » 0:70

**Kaffeserviser**

**Kaffekanna**



*K-modell*  
Rymd 1 liter.

Vit .....	Kr. 2:—
Tryckt eller rågodsmålad .....	» 2:90
Emaljfond .....	» 3:75
Handmålad .....	» 5:—

**Socketask**



*K-modell*  
Rymd 0,30 liter.

Vit .....	Kr. 1:25
Tryckt .....	» 1:50
Emaljfond .....	» 2:50
Handmålad .....	» 3:50

**Gräddkanna**



*K-modell*  
Rymd 0,20 liter.

Vit ..	Kr. 0:60
Tryckt .....	» 0:70
Emaljfond .....	» 1:25
Handmålad .....	» 1:50

**Kaffeserviser**

**Kaffekanna**



*Q-modell*  
Rymd 1,30 liter.

Tryckt .....	Kr. 5:—
Handmålad, 1 färg .....	» 6:—
» flera färger .....	» 12:50

**Socketask**



*Q-modell*  
Rymd 0,22 liter.

Tryckt .....	Kr. 3:—
Handmålad, 1 färg .....	» 3:50
» flera färger .....	» 8:—

**Gräddkanna**



*Q-modell*  
Rymd 0,22 liter

Tryckt .....	Kr. 2:—
Handmålad, 1 färg .....	» 2:50
» flera färger .....	» 4:50

**Tallrikar**

*Q-modell härtill*  
Diam. 17,5 cm.

Tryckt .....	pr duss. Kr. 7:20
Rikt handmålad .....	» » 18:—



Kaffe- och Thegods



C-modell

	N:o 0	N:o 1	N:o 1½
Rymd .....	0,11	0,16	0,24
	Kr.	Kr.	Kr.
Vitt .....	4:—	4:—	5:50
Tryckt .....	4:50	4:50	7:50



D-modell

	N:o 0	N:o 1	N:o 1½
Rymd .....	0,11	0,15	0,24
	Kr.	Kr.	Kr.
Vitt .....	4:—	4:—	5:50
Tryckt .....	4:50	4:50	7:50



E-modell

	N:o 0	N:o 1	N:o 1½
Rymd .....	0,11	0,14	0,24
	Kr.	Kr.	Kr.
Vitt .....	4:—	4:—	5:50
Tryckt .....	4:50	4:50	7:50



EF-modell  
(Restaurationskopp)

	N:o 0	N:o 1	N:o 1½
Rymd .....	0,11	0,14	0,24
	Kr.	Kr.	Kr.
Vit .....	6:—	6:—	9:—
Färgrand .....	8:—	8:—	12:50
» o. stämpl.	8:50	8:50	13:—

Kaffe- och Thegods



F-modell  
(Restaurationskopp)

	N:o 0	N:o 1	N:o 1½
Rymd .....	0,10	0,16	0,24
	Kr.	Kr.	Kr.
Vitt .....	6:—	6:—	9:—
Färgrand .....	8:—	8:—	12:50
» o. stämpl.	8:50	8:50	13:—



I-modell

	N:o 1	N:o 1½
Rymd .....	0,12	0,24
	Kr.	Kr.
Vitt .....	4:—	5:50
Tryckt .....	4:50	7:50



K-modell

	N:o 1	N:o 2
Rymd .....	0,15	0,31
	Kr.	Kr.
Vitt .....	4:—	6:75
Tryckt .....	4:50	9:—
Handmålad .....	10:—	15:—



L-modell

	N:o 1	N:o 1½
Rymd .....	0,15	0,24
	Kr.	Kr.
Vitt .....	4:—	5:50
Tryckt .....	4:50	7:50
Emaljfond .....	7:50	12:—



Q-modell

	N:o 1	N:o 2
Rymd .....	0,18	0,30
	Kr.	Kr.
Tryckt .....	10:—	15:—
Handmålad, en färg .....	12:—	18:—
» flera färger .....	20:—	30:—

Lösa koppar utan fat kosta  $\frac{3}{5}$  av priset med fat.  
Lösa fat utan koppar  $\frac{1}{2}$  av priset med koppar.



**Karott**



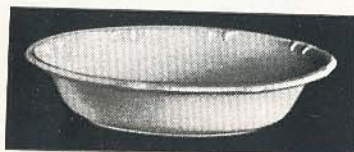
*A-modell*  
(Slät kant)

Vit N:o 8, 20 cm., rymd 0,40 lit. .... Kr. 1:—  
 » » 9, 22 » » 0,55 » ..... » 1:10  
 » » 10, 25 » » 0,85 » ..... » 1:20  
 » » 11, 27,5 » » 1,25 » ..... » 1:50



*B-modell*  
(Uddig kant)

Vit N:o 8, 20 cm., rymd 0,40 lit. .... Kr. 1:—  
 » » 9, 22 » » 0,55 » ..... » 1:10  
 » » 10, 25 » » 0,85 » ..... » 1:20  
 » » 11, 27,5 » » 1,25 » ..... » 1:50



*C-modell*  
(Vit)

N:o 8, 20 cm., rymd 0,52 lit. Kr. 1:—  
 » 9, 22 » » 0,78 » » 1:10  
 » 10 25 » » 1,15 » » 1:20  
 » 11, 27,5 » » 1,30 » » 1:50



*D-modell*  
(Vit)

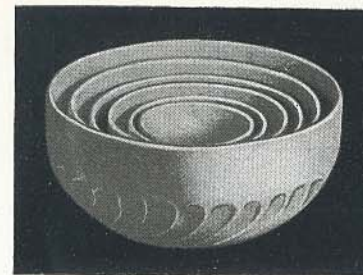
N:o 8, 24 cm., rymd 0,60 lit. Kr. 1:—  
 » 9, 26,5 » » 0,80 » » 1:10  
 » 10, 30 » » 1,10 » » 1:30  
 » 11, 31,5 » » 1,25 » » 1:60



*P-modell*

Vit N:o 8, 20 cm. .... Kr. 1:—  
 » » 9, 23 » ..... » 1:10  
 » » 10, 26 » ..... » 1:20  
 » » 11, 28 » ..... » 1:50

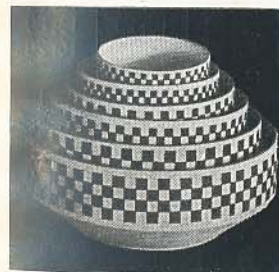
**Karottsats**



*A-modell*  
(Rund)

N:o	1	2	3	4	5	6	7
Diam. i cm. ....	10	12	14	16	19	22	26
Rymd i liter .....	0,20	0,30	0,50	0,70	1,20	2,40	3,20
Vit .....	Kr. 0: 35	Kr. 0: 45	Kr. 0: 55	Kr. 0: 65	Kr. 0: 90	Kr. 1: 25	Kr. 1: 75
Tryckt .....	0: 40	0: 55	0: 65	0: 80	1: 20	1: 65	2: 15

Hel sats ..... N:o 1—6  
 Vit ..... Kr. 3: 50  
 Tryckt ..... » 4:—



*B-modell*

N:o	1	2	3	4	5	6	7
Diam. i cm. ....	10	12,5	15	17,5	20	22,5	25
Rymd i liter .....	0,20	0,40	0,75	1,10	1,60	2,50	3,50
Vit .....	Kr. 3:—	Kr. 4:20	Kr. 5:40	Kr. 7:80	Kr. 9:—	Kr. 12:60	Kr. 16:80
Tryckt .....	4:20	5:40	6:—	8:40	10:20	13:80	21:—

Priserna äro pr dussin.

Hel sats 1—6, vit Kr. 3: 50, tryckt 4:—  
 » » 2—7 » » 4: 60 » » 5: 40



*D-modell*  
(Rund)

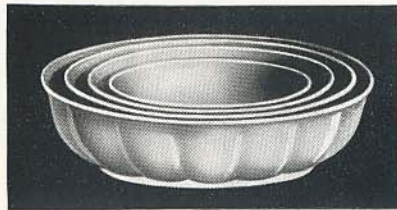
N:o	1	2	3	4
Diam. i cm. ....	13	18	21	24
Rymd i liter ..	0,25	0,75	1,30	2,00
Vit .. pr duss.	Kr. 5:—	Kr. 8: 40	Kr. 13: 20	Kr. 18:—
Tryckt »	6:—	9: 60	15:—	21: 60

Hel sats ..... N:o 1—4  
 Vit ..... pr st. Kr. 3: 20  
 Tryckt ..... » » 3: 85



**Karottsats**

*E-modell*



	N:o 1	N:o 2	N:o 3	N:o 4
Längd i cm.	18	22	26	30
Rymd i liter	0,50	0,90	1,50	2,50
Vit pr duss.	Kr. 10: 20	Kr. 11: 40	Kr. 12: —	Kr. 15: —
Tryckt »	12: —	13: 20	14: 40	18: —
Hel sats .....	N:o 1—4			
Vit .....	Kr. 3: 75			
Tryckt .....	» 4: 50			



*F modell*

	N:o 1	N:o 2	N:o 3	N:o 4	N:o 5	N:o 6
Diam. i cm. ....	12	14	16	19	22	25
Vita .....	Kr. 3: —	Kr. 4: 20	Kr. 5: 40	Kr. 7: 80	Kr. 9: —	Kr. 12: 60
Rågodsdec. ....	4: 20	5: 40	6: —	8: 40	10: 20	13: 80
Allmoge .....	4: 80	6: 60	8: 40	10: 80	13: 20	16: 20

Priserna äro pr dussin.

Hel sats .....	N:o 1—6
Vit .....	Kr. 3: 50
Tryckt .....	» 4: —
Allmoge .....	» 5: —

**Kryddburk**

*D-modell*



	N:o 1	N:o 2
Rymd i liter .....	0,15	1,60
Tryckt .....	Kr. 0: 45	Kr. 1: 80

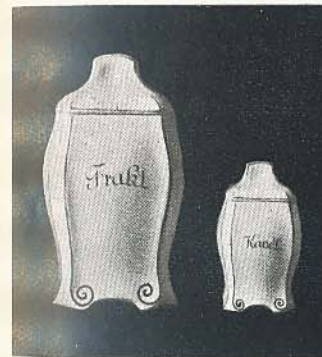
**Kryddburk**

*F-modell*



	N:o 1	N:o 2
Rymd i liter .....	0,15	1,60
Tryckt .....	Kr. 0: 45	Kr. 1: 80
Guldlinjer .....	0: 75	2: 50

*H-modell*



	N:o 1	N:o 2
Rymd i liter .....	0,20	1,30
Rågodsmaalad .....	Kr. 0: 45	Kr. 1: 80
Guldlinjer .....	0: 75	2: 50

*K-modell*



	N:o 1	N:o 2
Rymd i liter ...	0,22	1,10
Tryckt .....	Kr. 0: 45	Kr. 1: 80

**Kräftfat**



Emaljdecor 30 cm. .... Kr. 4:—

**Kräfttallrik**



Emaljdecor N:o 9 24 cm., pr duss. .... Kr. 12:—  
 » » 8 20 » » » ..... » 10:—

**Litermått**



*A-modell*

	N:o 0	N:o 1	N:o 2
Rymd i liter	0,25	0,50	1
	Kr.	Kr.	Kr.
Vit m. inskr.	1:—	1: 10	1: 70
Tryckt ....	1: 25	1: 60	2: 15

**Ljustake**



*D-modell*  
Höjd 12 cm.

Vit ..... Kr. 1: 50  
 Guldlinjer ..... » 2:—  
 Decor ..... » 3:—



*E-modell*  
Höjd 8 cm.

Vit ..... Kr. 0: 50  
 Röd fond ..... » 0: 60



*F-modell*  
Höjd 12 cm.

Vit ..... Kr. 2: 50  
 Handmålade, en färg ..... » 5:—  
 » flera färger ..... » 7: 50



*G-modell*  
Höjd 20 cm.

Vit ..... Kr. 2: 50  
 Handmålade, en färg ..... » 5:—  
 » flera färger ..... » 7: 50



**Ljusstake**



*H-modell*  
Höjd 26 cm.

Vit ..... Kr. 7: 50  
Handmålad ..... » 12:—

**Matskål**



*A-modell (tjock)*  
Diameter och höjd 18×10  
Rymd 1,10 liter

Vit..... Kr. 1: 75  
Stämpel ..... » 2: 75



*B-modell (tunn)*  
Diameter och höjd 16×9 cm.  
Rymd 0,80 liter

Vit ..... Kr. 1: 25  
Tryckt ..... » 2:—

**Mjölkbägare**



*A-modell*  
Rymd 0,30 liter

Vit ..... Kr. 0: 40  
Tryckt ..... » 0: 50  
Emaljdecor ..... » 0: 60

**Mjölkbägare**



*B-modell*  
Rymd 0,30 liter

Vit ..... Kr. 0: 40  
Tryckt ..... » 0: 50  
Emaljdecor ..... » 0: 60

**Mjölkfat**



*A-modell*

	N:o 0	N:o 1	N:o 2	N:o 3	N:o 4
Rymd i lit.	1,25	1,60	2,50	3,50	5,20
	Kr.	Kr.	Kr.	Kr.	Kr.
Vit .....	1: 20	1: 70	2: 20	2: 60	3:—



*C-modell*

	N:o 1	N:o 2	N:o 3	N:o 4
Rymd i liter ....	1,60	2,50	3,50	5,20
	Kr.	Kr.	Kr.	Kr.
Vit .....	1: 70	2: 20	2: 60	3:—
Tryckt .....	2: 25	2: 80	3: 50	4: 25



*D-modell*

	N:o 1	N:o 2	N:o 3
Rymd i liter	1,60	2,50	3,50
	Kr.	Kr.	Kr.
Tryckt .....	2: 25	2: 80	3: 50

**Mugg**



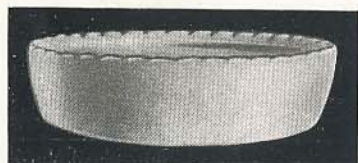
*B-modell*  
Tjock utan henkel. Rymd 0,38 liter  
Vit ..... Kr. 1:—  
Stämpel ..... » 1:50



*C-modell*

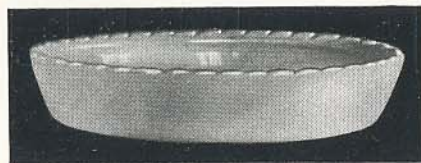
	N:o 1	N:o 2
Rymd i liter.....	0,22	0,55
Vit .....	Kr. 0:30	Kr. 0:70
Tryck.....	0:35	1:—
Emaljdecor .....	0:50	1:25

**Omelettform**



Eldfast (stengods)  
*A-modell (rund)*

	N:o 1	N:o 2	N:o 3	N:o 4	N:o 5
Diam. i cm..	14	16	18	21	24
Blå, handmål.	Kr. 1:25	Kr. 1:50	Kr. 1:75	Kr. 2:25	Kr. 2:75



*B-modell (oval)*

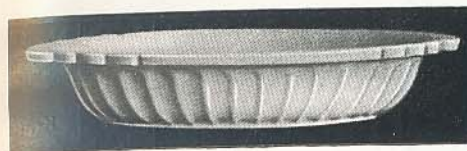
	N:o 1	N:o 2	N:o 3	N:o 4	N:o 5
Diameter ..	17	19	22	26	28
Blå handmål.	Kr. 1:10	Kr. 1:25	Kr. 1:60	Kr. 2:—	Kr. 2:50



*C-modell (rund)*

	N:o 2	N:o 3
Diam. i cm.....	19	23
Blå, handmål. ....	Kr. 1:50	Kr. 2:—

**Omelettform**



*D-modell (oval)*

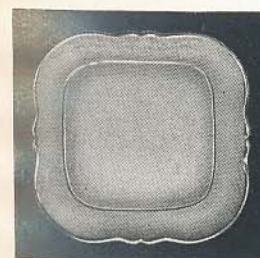
	N:o 2	N:o 3
Diam. i cm.	24	27
Blå, handmål.	Kr. 1:50	Kr. 2:—

**Tallrik till omelettform**



A 3, rund, diam. 21,5 cm. .... Kr. 1:25  
A 4 » » 24 » ..... » 1:65  
B 2, oval » 24 » ..... » 1:25  
B 3 » » 26,5 » ..... » 1:65

**Ostfat**



Diameter 20 cm.  
Vitt ..... Kr. 1:50  
Guldlinjer ..... » 2:—



**Pajform**



*G-modell*

	N:o 1	N:o 2	N:o 3
Diameter i cm.	21	24	27
Blå, handmålad	Kr. 2: 50	Kr. 3: 50	Kr. 4: 50



*H-modell*

med lock

Diam. 24 cm. Rymd 1,20 liter.  
Blå, handmålad ..... Kr. 5: 50



**Potta**

*A-modell*

	N:o 0	N:o 0 1/2	N:o 1	N:o 2
Rymd i lit. ....	1,80	2,50	3	3,50
Vit .....	Kr. 1: 60	Kr. 1: 80	Kr. 2: —	Kr. 2: 40



*B-modell*

Rymd 3,5 liter

Vit ..... Kr. 2: 75



*G-modell*

Rymd 2,20 liter

Vit ..... Kr. 1: 45

**Proviantlåda**

*A-modell*

Längd 16, bredd 12, höjd 5,5 cm.

Vit ..... Kr. 1: 50



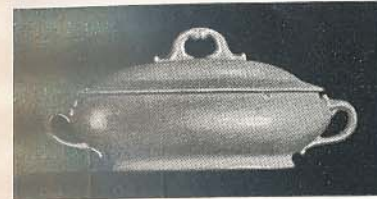
**Ragufat**

*C-modell*

Rymd 1,80 liter

Vitt ..... Kr. 4: 20

Övriga modeller, se bordsserviser.

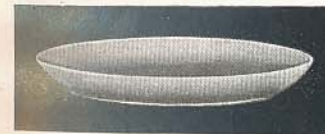


**Salladier**

*A-modell*

Längd 25,5 cm.

Vit ..... Kr. 1: 10



*B-modell*

	N:o 1	N:o 2
Längd .....	20,5	24
Vit .....	Kr. 0: 90	Kr. 1: 10



*E-modell*

Längd 20 cm.

Vit ..... Kr. 1: 10



**Salladier**



*P-modell*  
Längd 23 cm.

Vit ..... Kr. 1:10

**Salladskål**



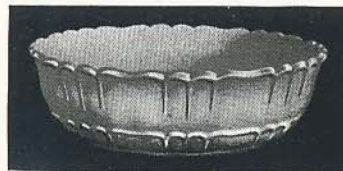
*A-modell*

	N:o 1	N:o 2
Diameter och höjd....	18×7	25×10
Rågodsmälad .....	Kr. 1:50	Kr. 3:50
Handmälad .....	10:—	15:—



*Q-modell*

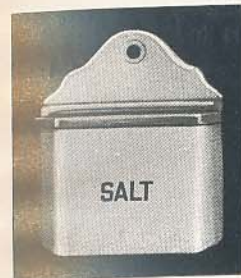
	N:o 1	N:o 2
Diam. och höjd i cm.	22×7½	24×8½
Färgad glasyr .....	Kr. 3:50	Kr. 4:50



*S-modell*

Diameter 24½ cm. Höjd 7½ cm.  
Färgad glasyr ..... Kr. 4:50

**Salt- och Mjölkar**



*B-modell*  
Rymd 1,30 liter

Vit med inskription ..... Kr. 1:80  
Tryckt..... » 2:—



*C-modell*  
Rymd 1,60 liter

Vit med inskription ..... Kr. 3:—  
Tryckt..... » 3:50



*F-modell*  
Rymd 1,30 liter

Vit med inskription ..... Kr. 1:80  
Tryckt ..... » 2:—  
Guldlinjer ..... » 2:50



**Salt- och Mjölkar**



*H-modell*

Rymd 1,15 liter

Vit med inskription ..... Kr. 1: 80  
 Tryckt ..... » 2:—  
 Guldlinjer ..... » 2: 75

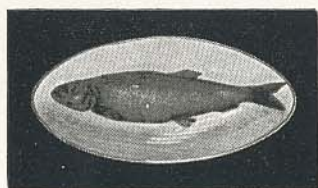


*K-modell*

Rymd 1 liter

Vit med inskription ..... Kr. 1: 80  
 Tryckt ..... » 2:—

**Sillfat**



*A-modell*

Längd 25,5 cm.

Emaljdecor ..... Kr. 2:—

**Skål**



*C-modell*

Diam. 25,5 cm.

Handmålad ..... Kr. 10:—  
 Rikt handmålad .... » 15:—

**Skärbräde**



Längd och bredd i cm. ....	N:o 1	N:o 2
		26×13
	Kr.	Kr.
Vit .....	1: 10	1: 80
Tryckt .....	1: 70	2: 40
Guldlinjer .....	2: 25	3: 10

**Smörask**

*A-modell*

Rymd 0,40 liter



Vit med inskription ..... Kr. 1:—  
 Tryckt med inskription ..... » 1: 25

*C-modell*

Rymd 0,32 liter



Blå glasyr och decor ..... Kr. 1: 75  
 Tallrik till do ..... » 0: 75

**Smörfat**

Diam. 16 cm.



Vit ..... Kr. 0: 75  
 Guldlinjer ..... » 1:—

**Smörkruka (med lock)**



N:o 1, rymd i liter 1,15 ..... Kr. 1: 80  
 » 2, » » » 2 ..... » 2: 40

**Smörskirare (eldfast)**



Rymd 0,13 liter  
 Blå glasyr och decor ..... Kr. 1: 50  
 Tallrik till d:o ..... » 0: 35

**Sockersats**



*F-modell*  
 Vit ..... Kr. 0: 90  
 Tryckt ..... » 1: 10  
 Allmoge ..... » 1: 40



*H-modell*  
 Vit ..... Kr. 0: 90  
 Tryckt ..... » 1: 10

**Bricka**

till sockersats.



Decor ..... Kr. 1: 30

**Soppterrin**

*B-modell*



	N:o 1	N:o 2
Rymd i liter .....	2,5	3,5
Vit .....	Kr. 4: 80	Kr. 6: —

*C-modell*

Rymd 2,50 liter.

Vit ..... Kr. 6: —



*P-modell*

Rymd 2½ liter.

Vit ..... Kr. 6: —



Decor, se Bordsserviser.



**Spillkum**



*A-modell*

	N:o 0	N:o 1	N:o 2	N:o 3	N:o 4
Rymd i liter ....	0,45	0,50	0,80	0,90	1,10
Vit .....	Kr. 0:35	Kr. 0:40	Kr. 0:45	Kr. 0:55	Kr. 0:70
Tryckta el. rågods- målade .....	0:50	0:60	0:70	0:90	1:20



*B-modell*

	N:o 0	N:o 1	N:o 2	N:o 3	N:o 4
Rymd .....	0,45	0,50	0,80	0,90	1,10
Vit .....	Kr. 0:35	Kr. 0:40	Kr. 0:45	Kr. 0:55	Kr. 0:70
Tryckta el. rågods- målade .....	0:50	0:60	0:70	0:90	1:20

**Spottkopp**



*A-modell*

Rymd 0,32 liter

Vit .....	Kr. 1:10
Vit med inskription .....	» 1:70

**Spottlåda**

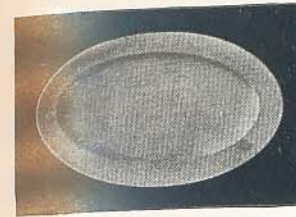


*A-modell*

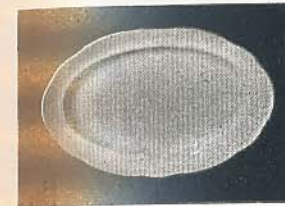
Diam. 20 cm.

Vit eller färgad glasyr.....	Kr. 1:40
------------------------------	----------

**Stekfat**



*A-modell*



*B-modell*



*C-modell*  
Ornerad

Vitt, N:o 7, 17,5 cm. ....	Kr. 0:60
» » 9, 22 » .....	» 0:90
» » 11, 27 » .....	» 1:10
» » 13, 32 » .....	» 1:70
» » 15, 37 » .....	» 2:60

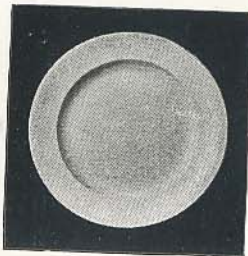


*P-modell*

Vitt, N:o 7, 17,5 cm.....	Kr. 0:60
» » 9, 24 » .....	» 0:90
» » 11, 29 » .....	» 1:10
» » 13, 34 » .....	» 1:70
» » 15, 38 » .....	» 2:60



**Stekfat**



Runt  
*A-modell*, slät kant  
*B-modell*, uddig kant  
 Vitt, N:o 12, 30 cm..... Kr. 1: 70  
 Decor, se Bordsserviser.

**Syltkrukor**



*A-modell* (hög). Decor.  
 N:o 3, rymd i liter 1,25..... Kr. 1: —  
 » 4, » » » 2,10..... » 1: 50  
 » 5, » » » 3,20..... » 1: 80  
 » 6, » » » 4,50..... » 2: 70  
 » 7, » » » 6,00..... » 3: 90  
 » 8, » » » 8,40..... » 6: 70



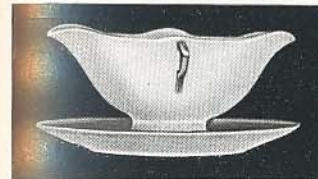
*B-modell* (låg). Decor.  
 N:o 1, rymd i liter 1,15 Kr. 1: —  
 » 2, » » » 2,00 » 1: 40  
 » 3, » » » 2,60 » 1: 90  
 » 4, » » » 4,00 » 2: 50  
 » 5, » » » 6,00 » 4: 20

**Syltkrukor**



*C-modell*. Decor.  
 N:o 0, rymd i liter 0,50 ..... Kr. 0: 75  
 » 1, » » » 1,00 ..... » 0: 90  
 » 2, » » » 1,50 ..... » 1: 10  
 » 3, » » » 2,00 ..... » 1: 25

**Såsskål**



*B-modell*  
 Rymd 0,50 liter.  
 Vit ..... Kr. 2: —



*C-modell*  
 Rymd 0,35 liter.  
 Vit ..... Kr. 1: 80



*P-modell*  
 Rymd 0,50 liter.  
 Vit ..... Kr. 2: —  
 Decor, se Bordsserviser.



**Såsnipa**



*A-modell*

	N:o 0	N:o 1
Rymd i liter .....	0,10	0,13
Vit .....	Kr. 0:55	Kr. 0:65



*E-modell*

Rymd i liter 0,20.

Vit ..... Kr. 0:75

**Såspillkum**

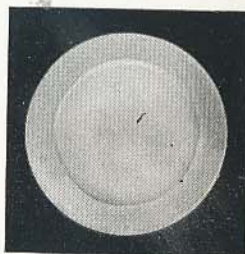
med fast fat



*A-modell*

	N:o 1
Rymd i liter .....	0,46
Vit .....	Kr. 1:45

Decor., se Bordsserviser.



**Tallrik**

*A-modell, slät kant*

*B-modell, uddig kant*

Vit, N:o 9, 23 cm., fl. och dj. ....	Kr. 4:50
» » 8, 20 » » » » .....	» 4:—
» » 7, 17,5 » » » » .....	» 3:70
» » 6, 15 » » .....	» 3:25
» » 5, 12,5 » » (endast A) ....	» 3:—



**Tallrik**



*C-modell, ornerad*

Vit, N:o 9, 23 cm., fl. och dj. ....	Kr. 4:50
» » 8½, 21,5 » » » » .....	» 4:20
» » 7, 17,5 » » .....	» 3:70
» » 6, 15 » » .....	» 3:25



*D-modell*

Vit, N:o 9, 23 cm., fl. och dj. ....	Kr. 4:50
» » 8, 20 » » » » .....	» 4:—
» » 6½, 16,5 » » .....	» 3:50



*P-modell*

Vit, N:o 9, 23 cm., fl. och dj. ....	Kr. 4:50
» » 8, 20 » » » » .....	» 4:—
» » 7, 17,5 » » .....	» 3:70
» » 6, 15 » » .....	» 3:25



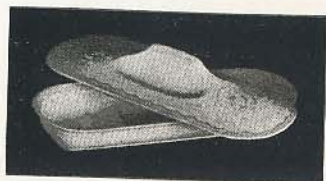
**Restaurationstallrik**

Kvalité Stabil med förstärkt kant

	Vit	Färgrand	Monogram m. färgrand
N:o 9½, 24,5 cm., fl. och djup.....	Kr. 9:—	Kr. 12:—	Kr. 12:50
N:o 8, 21 cm., fl. och djup .....	7:50	8:60	9:—
N:o 7, 17,5 cm., fl. » 6, 15 » » »	5:—	6:30	6:40
	4:50	5:60	5:70



### Tandborstask



G-modell

Vit, utan lock..... Kr. 0: 90  
» med » ..... » 1: 70

### Tandborstbägare

Se Tvättsviser.

### Thebordsskiva



Längd och bredd i cm. 72×50  
Decorerad med enkel decor.  
Kr. 125:—

Med extra dekoration efter särskild  
överenskommelse.

### Thekanna



E-modell

	N:o 1	N:o 2
Rymd i liter .....	0,45	0,55
Vit .....	Kr. 1: 40	Kr. 1: 80
Guld- eller färglinjer .....	1: 80	2: 15



G-modell

Rymd 0,70 liter.

Vit .....

Kr. 2:—

Tryckt .....

» 3:—

### Thekanna



K-modell

Rymd 0,75 liter

Vit .....

Kr. 2:—

Tryckt .....

» 3:—

Handmålad .....

» 5:—

Fond .....

» 3:75



Q-modell

Rymd 1,10 liter

Tryckt .....

Kr. 5:—

Handmålad, 1 färg .....

» 6:—

» flera färger .....

» 12:50

### Tillbringare



A-modell

	N:o 1	N:o 2	N:o 3	N:o 4
Rymd i liter .....	0,50	0,85	1,10	1,40
Vit .....	Kr. 0: 90	Kr. 1: 10	Kr. 1: 40	Kr. 1: 60
Tryckt .....	1: 70	1: 90	2: 25	2: 40



B-modell

Rymd 1 liter

Vit .....

Kr. 1: 40

Tryckt .....

» 2: 25



**Tillbringare**



*D-modell*

	N:o 1	N:o 2	N:o 3	N:o 4	N:o 5
Rymd i liter .....	0,25	0,50	0,75	1,00	1,80
Vit .....	Kr. 0: 50	Kr. 0: 65	Kr. 0: 80	Kr. 1: —	Kr. 1: 50
Tryckt .....	0: 60	0: 75	1: —	1: 20	1: 80
Emalj .....	1: —	1: 20	1: 50	1: 90	2: 25



*E-modell*

	N:o 1	N:o 2
Rymd i liter .....	0,60	1,10
Vit .....	Kr. 0: 90	Kr. 1: 30
Emaljdecor .....	1: 75	2: 75



*G-modell*

Rymd 1 liter

Vit .....	Kr. 1: 10
Tryckt eller rågodsmålad .....	» 1: 40

**Tillbringare**



*I-modell*

	N:o 0	N:o 1	N:o 2
Rymd i liter .....	0,90	1,10	1,60
Vit .....	Kr. 0: 90	Kr. 1: 10	Kr. 1: 65
Tryckt eller rågodsmålad ..	1: 20	1: 40	2: 25



*K-modell*

	N:o 1	N:o 2	N:o 3
Rymd i liter .....	0,25	0,50	1,10
Vit .....	Kr. 0: 60	Kr. 0: 90	Kr. 1: 10
Tryckt .....	0: 70	1: —	1: 60

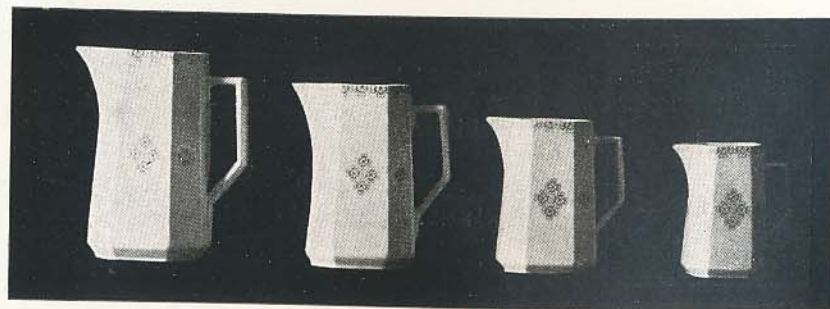


*L-modell*

Rymd 1 liter

Vit .....	Kr. 1: 10
Tryckt eller rågodsmålad .....	» 1: 40

**Tillbringare**



*N-modell*

	N:o 2	N:o 3	N:o 4	N:o 5
Rymd i liter .....	0,50	0,75	1,10	1,50
Vit .....	Kr. 0: 65	Kr. 0: 85	Kr. 1: 10	Kr. 1: 35
Tryckt eller rågodsmälad .....	0: 75	1: —	1: 40	1: 75
Guldlinjer .....	1: 25	1: 60	2: 40	3: —



*P-modell*

Rymd 1,10 liter.

Vit ..... Kr. 1: 40  
 Tryckt ..... » 2: 25

**Tvålask**



*B-modell*

Vit ..... Kr. 1: 60



*C-modell*

Vit ..... Kr. 0: 35

**Tvålask**

*G-modell*



	N:o 0	N:o 1
Vit .....	Kr. 0: 50	Kr. 0: 60

Decorerade, se Tvättserviser.

**Tändsticksställ**

*A-modell*



Vit ..... Kr. 0: 90  
 Tryckt ..... » 1: 30

*B-modell*



Vit ..... Kr. 1: —  
 Tryckt ..... » 1: 40

*H-modell*



Färgad glasyr..... Kr. 1: 40

*K-modell*



Vit ..... Kr. 1: —  
 Emaljdecor ..... » 1: 50

Tändsticksställ för reklam. Offert på begäran.



**Vaser**



*G-modell*  
Höjd och diam. i cm. 22×15  
Färgad glasyr ..... Kr. 4:50

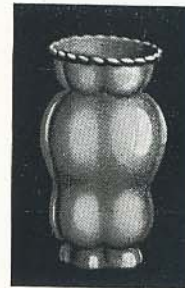


*R-modell*  
Höjd 17 cm.  
Handmålad..... Kr. 10:—



*U-modell*  
Höjd 24 cm.  
Handmålad..... Kr. 12:—

**Vaser**



*Z-modell*  
Höjd 20 cm.  
Handmålad ..... Kr. 12:—

**Äggkarott**



*C-modell*  
med lock

	N:o 4	N:o 5
Diam. i cm. ....	17,5	20
Emaljdecor .....	Kr. 3:60	Kr. 4:50



*F-modell*  
Diam. 22 cm.  
Rågodsmålad ..... Kr. 4:50

**Ägghållare**



*A-modell*  
Rågodsmålad ..... Kr. 0:25

### Tvättservis



A-modell

		Rymd i liter	Vit	Tryckt
			Kr.	Kr.
Handkanna	A-mod.	3	2: 25	3: 50
Handfat	A- » 1, diameter 30 cm.	3,10	1: 80	2: 50
Potta	G- »	2,20	1: 45	2: —
Tvålask	C- »	—	0: 35	0: 50
Tandborstask	G- » utan lock	—	0: 90	1: 50
<b>Komplett servis 4 pjäser</b>		—	5: 85	8: 50
» » 5 »		—	6: 75	10: —

### Tvättservis



B-modell

		Rymd i liter	Vit	Tryckt eller rågodsmålade	Guldlinjer	Fondband med guld
			Kr.	Kr.	Kr.	Kr.
Handkanna	B-mod.	3,70	2: 90	4: 50	6: —	7: 50
Handfat	B- » diam. 34 cm.	6,50	3: —	4: 50	6: —	7: 50
Potta	A- » N:o 0	1,80	—	2: 50	—	—
»	B- »	3,50	2: 75	—	4: —	5: —
Tvålask	B- » med lock	—	1: 60	2: —	2: 50	2: 75
Tandborstbägare	B- »	—	0: 90	1: 50	2: —	2: 25
<b>Komplett servis 4 pjäser</b>		—	10: 25	13: 50	18: 50	22: 75
» » 5 »		—	11: 15	15: —	20: 50	25: —
<b>Hink, A-modell med lock</b>		10	10: —	13: —	14: —	18: —



### Tvättservis



C-modell

	Rymd i liter	Vit	Tryckt	Fondband med guld
		Kr.	Kr.	Kr.
Handkanna A-modell .....	3	2: 25	3: 60	4: —
Handfat C- » diameter 33 cm. ....	4	2: 40	3: 60	4: —
Potta G- » .....	2,20	1: 45	2: 50	3: —
Tvålask C- » .....	—	0: 35	0: 80	1: —
Tandborstask eller -bägare .....	—	0: 90	1: 50	2: —
<b>Komplett servis 4 pjäser</b> .....	—	6: 45	10: 50	12: —
» » 5 » .....	—	7: 35	12: —	14: —

### Tvättservis



E-modell

	Rymd i liter	Vit	Tryckt	Emalj och guld
		Kr.	Kr.	Kr.
Handkanna E-modell .....	3,70	2: 75	3: 75	6: —
Handfat E- » diameter 31 cm. ....	6,50	2: 75	3: 75	6: —
Potta G- » .....	2,20	1: 45	2: 50	3: —
Tvålask G0- » utan lock .....	—	0: 50	0: 85	m. l. 2: —
Tandborstbägare E- » .....	—	0: 90	1: 50	1: 75
<b>Komplett servis 4 pjäser</b> .....	—	7: 45	10: 85	17: —
» » 5 » .....	—	8: 35	12: 35	18: 75



### Tvättservis



G-modell

		Rymd i liter	Vit	Tryckt	Trefärgsdecor.
			Kr.	Kr.	Kr.
Handkanna	G-modell	3,10	2: 40	3: 60	4: —
Handfat	G- » diameter 33 cm.	5	2: 40	3: 60	4: —
Potta	G- »	2,20	1: 45	2: 50	2: 75
Tvålask	G0- » utan lock	—	0: 50	0: 80	0: 85
»	G1- » med »	—	1: —	1: 60	1: 70
Tandborstbägare	I- »	—	0: 90	1: 50	1: 60
<b>Komplett servis 4 pjäser utan lock</b>		—	6: 75	10: 50	11: 60
»	» 4 » med »	—	7: 25	11: 30	12: 45
»	» 5 » utan »	—	7: 65	12: —	13: 20
»	» 5 » med »	—	8: 15	12: 80	14: 05

### Tvättservis



I-modell

		Rymd i liter	Vit	Tryckt	Guldband	Emalj och guld
			Kr.	Kr.	Kr.	Kr.
Handkanna	I-modell	4	3: 25	4: 25	5: 75	6: 25
Handfat	I- » diam. 37 cm.	7,50	3: 25	4: 25	5: 75	6: 25
Potta	I- »	2,20	2: —	3: —	4: —	4: 50
Tvålask	G1- » med lock	—	1: —	2: —	2: 50	2: 75
Tandborstbägare	I- »	—	0: 90	1: 50	2: —	2: 25
<b>Komplett servis 5 pjäser</b>		—	10: 40	15: —	20: —	22: —
<b>Hink med lock</b>		10	10: —	13: —	18: —	19: —



### Tvättservis

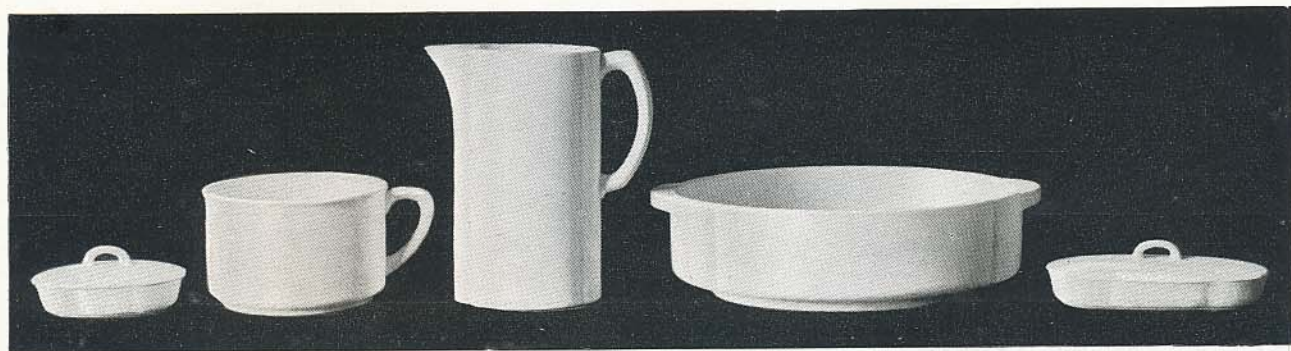


*K-modell*

		Rymd i liter	Vit	Tryckt	Emaljdecor och guld
			Kr.	Kr.	Kr.
Handkanna	K-modell .....	3,50	4: 50	6: —	7: 50
Handfat	K- » diameter 39 cm. ....	10,00	5: 50	7: 50	9: —
Potta	L- » .....	2,20	2: —	3: —	4: 50
Tvålask	GI- » med lock .....	—	1: —	2: —	2: 75
Tandborstbägare	L- » .....	—	0: 90	1: 50	2: 25
<b>Komplett servis 5 pjäser</b> .....		—	13: 90	20: —	26: —
<b>Hink A-modell med lock</b> .....		10	10: —	16: —	20: —

66

### Tvättservis



*M-modell*

		Rymd i liter	Vit	Tryckt	Bred emaljburd och guld
			Kr.	Kr.	Kr.
Handkanna	M-modell .....	3,50	4: —	6: —	7: 20
Handfat	M- » ovalt, diameter 39 cm. ....	7,50	6: —	9: —	10: 80
Potta	L- » .....	2,50	2: 50	3: 75	4: 50
Tvålask	L- » med lock .....	—	2: —	3: —	3: 50
Tandborstask	L- » » » .....	—	2: 25	3: 25	4: —
<b>Komplett servis 5 pjäser</b> .....		—	16: 75	25: —	30: —
<b>Hink A-modell med lock</b> .....		10	10: —	16: —	20: —

67



**Tvättservis**



O-modell N:o 0

		Rymd i liter	Vit	Tryckt
			Kr.	Kr.
Handkanna	O-modell 0 .....	3	2: 40	3: 60
Handfat	O- » 0, diameter 33 cm. ....	4	2: 40	3: 60
Potta	A- » 0 .....	1,80	1: 60	2: 50
Tvålask	O- » utan lock .....	—	0: 60	0: 80
Tandborstbägare	O- » .....	—	0: 90	1: 50
<b>Komplett servis 4 pjäser</b>	.....	—	7: —	10: 50
» » 5 »	.....	—	7: 90	12: —

**Tvättservis**



O-modell N:o 1

		Rymd i liter	Vit	Tryckt	Guldlinjer Mås utan fond	Emaljdecor och guld
			Kr.	Kr.	Kr.	Kr.
Handkanna	O-modell 1 .....	4	3: 25	4: 25	5: 75	6: 25
Handfat	O- » 1 diameter 37 cm. ....	6,80	3: 25	4: 25	5: 75	6: 25
Potta	Ao- » .....	2,20	1: 60	3: —	4: —	4: 50
Tvålask	O- » med lock .....	—	1: 50	2: —	2: 50	2: 75
Tandborstbägare	O- » .....	—	0: 90	1: 50	2: —	2: 25
<b>Komplett servis 4 pjäser</b>	.....	—	9: 60	13: 50	18: —	19: 75
» » 5 »	.....	—	10: 50	15: —	20: —	22: —
<b>Hink A-modell med lock</b>	.....	10	10: —	13: —	18: —	19: —



### Tvättsservis



P-modell

		Rymd i liter	Vit	Blå linjer Tryckt	Guldlinjer	Emaljdecor och guld
Handkanna	P-modell	4	Kr. 3: 25	Kr. 4: 25	Kr. 5: 75	Kr. 6: 25
Handfat	P- » diameter 37 cm.	7	3: 25	4: 25	5: 75	6: 25
Potta	P- »	2,45	2: —	3: —	4: —	4: 50
Tvålask	P- » med lock	—	1: 60	2: —	2: 50	2: 75
Tandborstbägare	P- »	—	0: 90	1: 50	2: —	2: 25
<b>Komplett servis 4 pjäser</b>		—	10: 10	13: 50	18: —	19: 75
» » 5 »		—	11: —	15: —	20: —	22: —
<b>Hink A-modell med lock</b>		10	10: —	13: —	18: —	19: —

### Tvättsservis



Q-modell

		Rymd i liter	Vit	Tryckt eller rågodsmålad
Handkanna	Q-modell	3,40	Kr. 2: 40	Kr. 3: 60
Handfat	C- » diameter 33 cm.	4	2: 40	3: 60
Potta	C- »	2,20	1: 45	2: 50
Tvålask	C- »	—	0: 35	0: 80
Tandborstbägare	L- »	—	0: 90	1: 50
<b>Komplett servis 4 pjäser</b>		—	6: 60	10: 50
» » 5 »		—	7: 50	12: —



### Tvättservis



R-modell

		Rymd i liter	Vit	Tryckt eller rågodsmålad (handmåln.)	Guldlinjer Emaljdecor och guld
			Kr	Kr.	Kr.
Handkanna	R-modell .....	4,50	6:—	10:—	12:—
Handfat	R- » diameter 42 cm. ....	6	6:—	10:—	12:—
Potta	R- » .....	2,60	3:50	4:50	5:40
Tvålask	R- » med lock .....	—	2:50	3:50	4:20
Tandborstbägare	R- » .....	—	1:40	2:—	2:40
<b>Komplett servis 4 pjäser</b>	.....	—	18:—	28:—	33:60
» 5 »	.....	—	19:40	30:—	36:—
<b>Hink A-modell med lock</b>	.....	10	10:—	20:—	22:—

72

### Tvättservis



S-modell

		Rymd i liter	Vit	Tryckt eller handmålad
			Kr.	Kr.
Handkanna	S-modell .....	4,25	6:—	9:50
Handfat	S- » diameter 41 cm. ....	8	6:—	10:—
Potta	S- » .....	2,50	3:50	4:50
Tvålask	S- » med lock .....	—	2:50	3:50
Tandborstbägare	S- » .....	—	1:40	2:50
<b>Komplett servis 5 pjäser</b>	.....	—	19:40	30:—
<b>Hink A-modell med lock</b>	.....	10	10:—	20:—

73



## Tvättservis



*T-modell*

		Rymd i liter	Vit	Tryckt	Rik decor.
			Kr.	Kr.	Kr.
Handkanna	T-modell .....	3,75	2: 75	3: 75	4: 25
Handfat	T- » diam. 38 cm. ....	5,50	2: 75	3: 75	4: 25
Potta	T- » .....	2,50	1: 80	2: 50	2: 75
Tvålask	T- » med lock .....	—	1: 50	2: —	2: 25
Tandborstbägare	T- » .....	—	0: 90	1: 50	1: 50
<b>Komplett servis 4 pjäser utan lock</b>	.....	—	7: 90	10: 85	12: 25
» » 5 » »	.....	—	8: 80	12: 35	13: 75
<b>Hink A-modell med lock</b>	.....	10	10: —	13: —	15: —

74

GEFLE PORSLINSFABRIKS AKTIEBOLAG - GEFLE

## Tvättservis



*U-modell*

		Rymd i liter	Vit	Tryckt eller Handmålade
			Kr.	Kr.
Handkanna	U-modell .....	4,25	6: —	9: 50
Handfat	S- » diameter 41 cm. ....	8	6: —	10: —
Potta	S- » .....	2,50	3: 50	4: 50
Tvålask	S- » med lock .....	—	2: 50	3: 50
Tandborstbägare	S- » .....	—	1: 40	2: 50
<b>Komplett servis 5 pjäser</b>	.....	—	19: 40	30: —
<b>Hink A-modell med lock</b>	.....	10	10: —	20: —

75

GEFLE PORSLINSFABRIKS AKTIEBOLAG - GEFLE



Tvättservis



W-modell

	Rymd i liter	Vit	Tryckt eller rågodsmålad	Guldlinjer
Handkanna	3,75	Kr. 2:75	Kr. 3:75	Kr. 5:—
Handfat	6	Kr. 2:75	Kr. 3:75	Kr. 5:—
Potta	2,50	Kr. 1:80	Kr. 2:50	Kr. 4:—
Tvålask	—	Kr. 0:60	Kr. 0:85	Kr. 1:50
Tandborstbägare	—	Kr. 0:90	Kr. 1:50	Kr. 2:—
<b>Komplett servis 4 pjäser</b>	—	Kr. 7:90	Kr. 10:85	Kr. 15:50
»	—	Kr. 8:80	Kr. 12:35	Kr. 17:50

Bordsserviser

**Klass 4½ Vitt.**

**Klass 7 A-modell:** Nore, 3 blå ränder, Maria, (grön), 1010, 1016.

**B-modell:** Alice (grön) 311, 1045.

**P-modell:** Hildur, 1027, Dalros, Alice (blå), Astrid.

**E-modell:** Tokio, 1041.

**Klass 11 A-modell:** 1034 (3 blå ränder med guld) Maria, (svart), med guld.

**B-modell:** 1009, 1035.

**P-modell:** 1028, 1031, 1040.

**Klass 11½ A-modell:** 1007, 1036, 1039.

	Klass 4½	Klass 7	Klass 11	Klass 11½
	Kr.	Kr.	Kr.	Kr.
Tallrikar N:o 9½" 26 cm. diam. fl. o. dj. pr. puss.	—	7:50	—	—
» » 9" 23 » » » » »	4:50	7:—	10:50	11:—
» » 8" 20 » » » » »	4:—	6:50	8:—	8:25
» » 7" 17,5" » » » » »	3:70	5:30	6:—	6:—
» » 6" 15" » » » » »	3:25	4:40	5:—	5:25
Stekfat » 7" 17" » » » » » pr st.	0:60	1:—	1:40	1:50
» » 9" 22" » » » » »	0:90	1:20	1:60	1:85
» » 11" 27" » » » » »	1:10	2:—	2:35	2:70
» » 13" 32" » » » » »	1:70	2:90	3:40	3:75
» » 15" 37" » » » » »	2:60	4:20	5:—	5:30
» » 17" 42" » » » » »	4:—	6:—	7:—	7:55
» » 12" (runt) 30 cm. diam. » » » » »	1:70	2:60	2:90	3:35
Fiskfat 53 cm. diam. » » » » »	—	—	—	12:30
Karott N:o 8" 20 cm. diam. » » » » »	1:—	1:30	2:10	2:25
» » 9" 22" » » » » »	1:10	1:60	2:30	2:50
» » 10" 25" » » » » »	1:20	2:—	2:70	3:—
» » 11" 27,5" » » » » »	1:50	2:60	3:15	3:55
Ragufat » » » » » » » » » » »	4:20	6:—	9:—	9:50
Terrin oval utan fat » » » » » » » » » » »	6:—	9:—	11:—	11:—
» » med » » » » » » » » » » »	9:—	12:—	15:—	16:40
» B 1 rund » » » » » » » » » » »	4:80	6:50	—	—
» B 2 » E. och O. » » » » » » » » » » »	6:—	9:—	11:—	12:15
Såsskål B. E. O. P. » » » » » » » » » » »	2:—	2:70	3:65	3:65
» C. » » » » » » » » » » »	1:80	2:50	3:—	—
Salladier A., B 2, E., P. » » » » » » » » » » »	1:10	1:30	1:60	1:90
» B 1 och O » » » » » » » » » » »	0:90	1:10	1:50	—
Såsspillkum med fast fat » » » » » » » » » » »	1:45	2:20	2:80	2:85
Såssnipa N:o 0 » » » » » » » » » » »	0:55	1:—	1:10	1:25
» 1 » » » » » » » » » » »	0:65	1:10	1:20	1:35
» E » » » » » » » » » » »	0:75	1:10	—	—
Bringare A N:o 1 » » » » » » » » » » »	0:90	1:70	1:90	2:25
» » 2 » » » » » » » » » » »	1:10	1:90	2:10	2:50
» » 3 B, G, P » » » » » » » » » » »	1:40	2:25	2:30	2:80
» » 4 » » » » » » » » » » »	1:60	2:40	2:75	3:—
Bål A N:o 2 » » » » » » » » » » »	1:30	2:20	2:70	—
» » 3 » » » » » » » » » » »	1:80	2:75	3:25	—
» » 4 » » » » » » » » » » »	2:50	3:50	4:—	—
» » 5 » » » » » » » » » » »	3:10	4:30	5:30	—
» D » » » » » » » » » » »	2:60	3:60	—	—











Köksuppsatser



F-modell »Åre», rågodstr.



K-modell »Ingeborg», rågodstr.

Köksuppsatser



H-modell, guldlinjer, emalj



H-modell, dec. 366



Tvättsserviser



A-modell »Viktoria»

A-modell »214»

C-modell »207»



G-modell »Inge»

G-modell »187»

G-modell »Ran»



G-modell »Fenix»

G-modell »317»  
Trefärgsdecor.

E-modell »Freja»

Tvättsserviser



E-modell »Thor»

E-modell »211»

E-modell »116»



E-modell »Törnros»

E-modell »194»

G-modell »179»



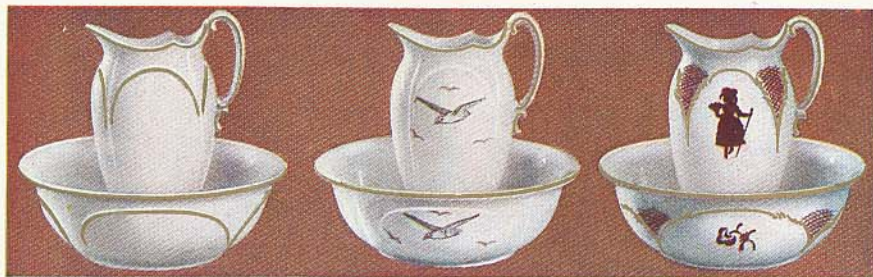
T-modell N:o 1 »Delfin»

T-modell N:o 1 »Klockor»

C-modell »213»



## Tvättserviser



O-modell Guldlinjer, emalj

O-modell »Mäs», emalj

O-modell Silhuett och guldstoff, emalj



O-modell Fördr. fond, emalj.  
Finnes i röd, gul och blå

O-modell »Mäs» m. fond, emalj

O-modell »1029», emalj



B-modell Färgdr., emalj.  
Finnes i röd, gul och blå

B-modell »319», rågodsmål.

B-modell Fondband,  
rött o. blått

## Tvättserviser



P-modell Blå linjer, råg.-mål.

P-modell Guldlinjer, emalj

P-modell Fond, röd o. blå



I-modell »Margit», råg.-tr.

M-modell »Ada», emalj

I-modell »Aster», emalj



R-modell »205», handmål.

R-modell Guldlinjer, emalj

R-modell »623», emalj



Tvättserviser



U-modell, handmål.

S-modell »Svan», handmål.

O-modell »Blå Alice»



O-modell »Grön Alice»

E-modell »355»

G-modell »401»



Oo-modell »400»

Oo-modell »Rosor»

Q-modell »402»

Tvättserviser



Q-modell »368»

Q-modell »355»

T-modell »Kina»



T-modell »403»

U-modell, grön, handmål.

W-modell »404»



W-modell, Guldlinjer

W-modell, Blå linjer

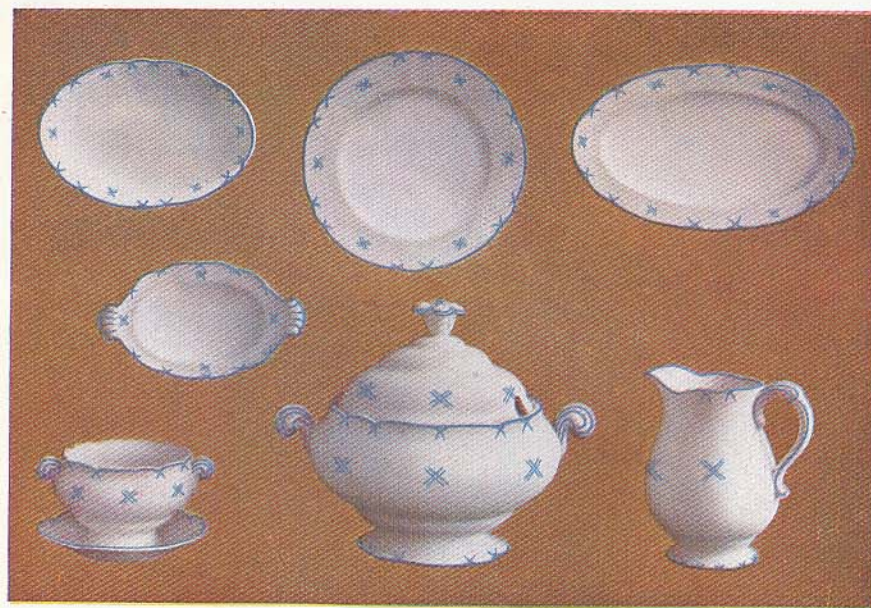
W-modell, »Norma»





Decor »319», rågodstr.

**Bordsserviser**



Bordsservis, *E-modell*, decor »1041»  
Klass 7

**Bordsserviser**



Bordsservis, *P-modell*, decor »Hildur»  
Klass 7



Bordsservis, *B-modell*, decor »311»  
Klass 7



Bordsserviser



Bordsservis, E-modell, decor »Tokio»  
Klass 7

Bordsserviser



Bordsservis, P-modell, decor »Alice, blå»  
Klass 7



Bordsservis, P-modell, decor »Astrid»  
Klass 7

Modell Percy 



Bordsservis, P-modell, decor »1028»  
Klass 11



Bordsserviser



Bordsservis, Q-modell, decor »Tre blommor», brun  
Klass 14



Bordsservis, Q-modell, decor »Tre blommor», blå  
Klass 14

Modell Percy

Bordsserviser



Bordsservis, R-modell, decor »Bukett»  
Klass 14

Modell Percy

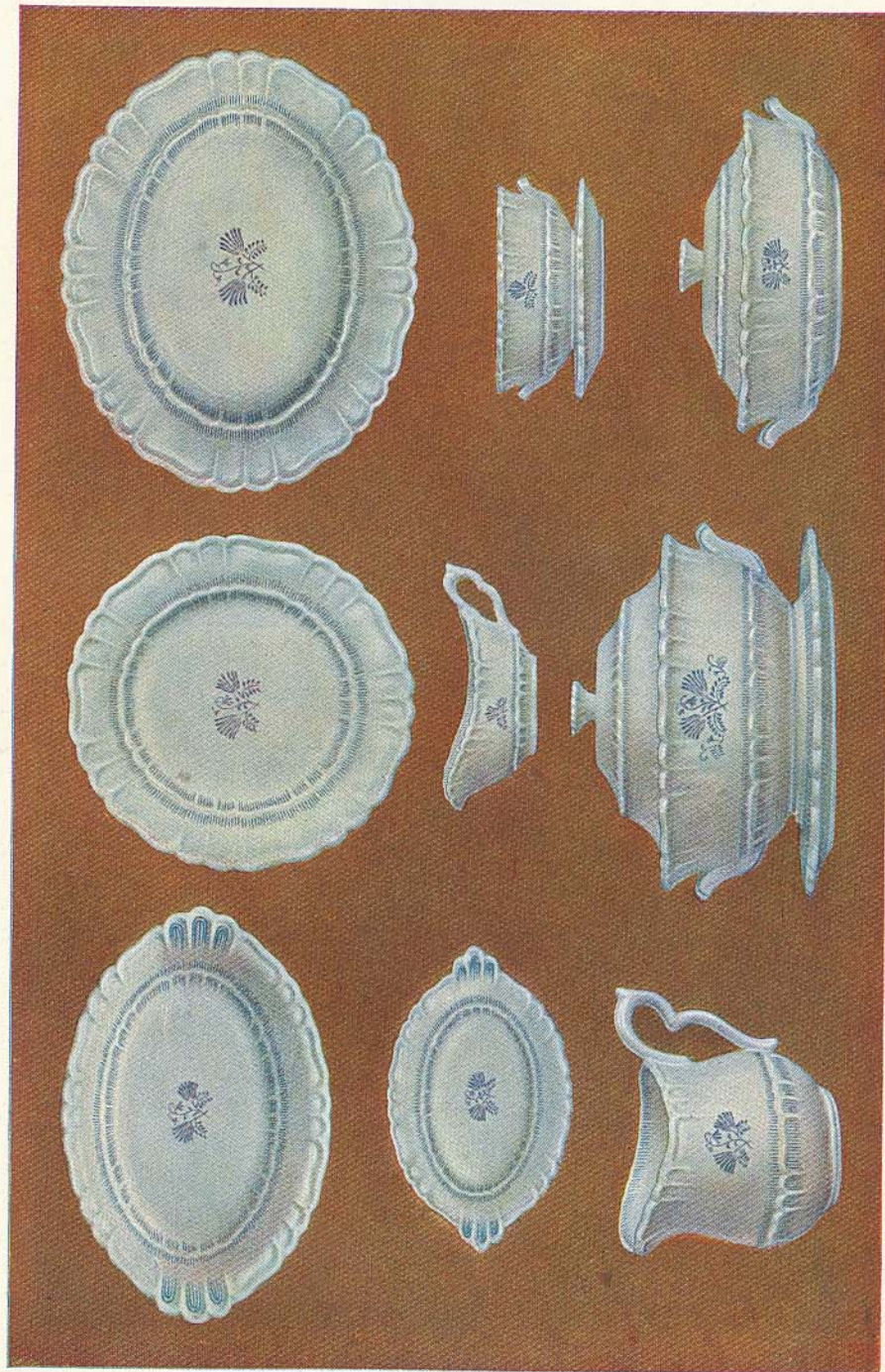


Bordsservis, Q-modell, decor »Iris»  
Klass 18

Modell Percy



Bordsserviser

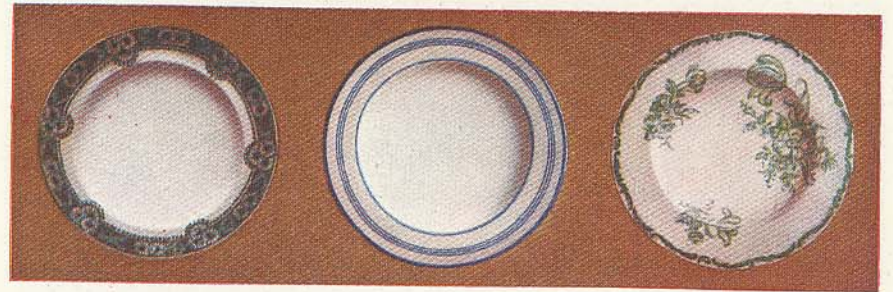


Bordsservis, S-modell, decor »Turkos»  
Klass 18½



Modell  
Perry

Bordsserviser



»Nore, Kl. 7

»3 blå rdr», Kl. 7

»Alice», grön, Kl. 7½



»1010», Kl. 7

»Dalros», Kl. 7

»1027», Kl. 7



»1016», Kl. 7

»311», Kl. 7

»1002», Kl. 7



»Hildur», Kl. 7

»1041», Kl. 7

»1040», Kl. 11



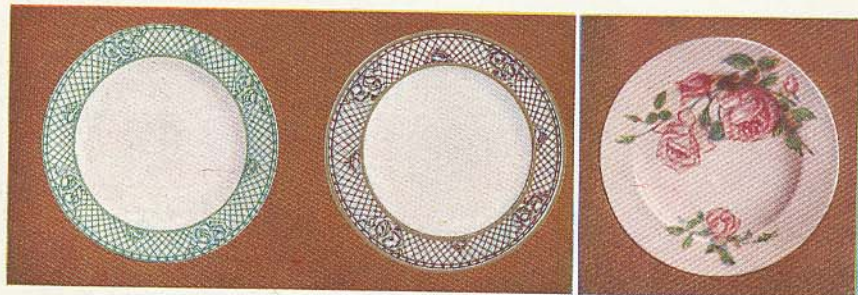
## Bordsserviser



»1045», Kl. 7

»Astrid», Kl. 7

»Tokio», Kl. 7



»Maria», grön, Kl. 7

»Maria», svart m. guld, Kl. 11

»1007», Kl. 11½



»1031», Kl. 11

»1009», Kl. 11

»1028», Kl. 11



»1036», Kl. 11½

»1035», Kl. 11

»1039», Kl. 11½



Juldecor N:o 1042, handmålad



Tomtedecor, emalj





Handmålade kompositioner av Artisten Arthur C:son Percy



*Mezata*